

Plissee 16mm



PG 1 P116001



R 63 A 08 T 29



PG 2 P216001



R 63 A 17 T 20



PG 1 P116005



R 66 A 09 T 25



PG 0 P016001



R 10 A 82 T 08



PG 2 P216005



R 39 A 33 T 28



PG 1 P116002



R 62 A 16 T 22



PG 1 P116006



R 47 A 36 T 17



PG 2 P216002



R 63 A 15 T 22



PG 0 P016002



R 29 A 41 T 30



PG 0 P016003



R 20 A 55 T 25



PG 2 P216003



R 52 A 40 T 08



PG 1 P116003



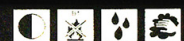
R 49 A 41 T 10



PG 0 P016004



R 03 A 94 T 03



PG 0 P016005

R 46 A 01 T 53



PG 1 P116004

R 66 A 04 T 30



PG 3 P316001

R 54 A 03 T 43



PG 4 P416001

R 44 A 00 T 56



PG 4 P416002

R 48 A 03 T 49



PG 1 P116007

R 62 A 05 T 33



PG 2 P216010

R 50 A 04 T 46



PG 2 P216019

R 46 A 10 T 44



PG 0 P016006

R 45 A 04 T 51



PG 2 P216006

R 47 A 08 T 45



PG 2 P216011

R 49 A 09 T 42



PG 2 P216016

R 45 A 26 T 29



PG 2 P216004



R 63 A 15 T 22



PG 2 P216021



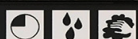
R 49 A 51 T 00



PG 2 P216008



R 45 A 13 T 42



PG 2 P216013



R 29 A 57 T 14



PG 2 P216017



R 45 A 26 T 29



PG 2 P216009



R 41 A 23 T 36



PG 2 P216014



R 30 A 55 T 15



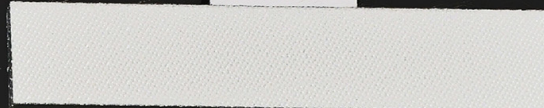
PG 2 P216012



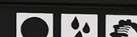
R 34 A 33 T 33



PG 2 P216020



R 79 A 21 T 00



PG 2 P216022



R 79 A 21 T 00



PG 0 P016007



R 33 A 28 T 39



PG 1 P116008



R 54 A 32 T 14



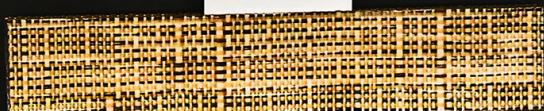
PG 2 P216007



R 47 A 19 T 34



PG 2 P216015



R 38 A 32 T 26



PG 2 P216018



R 12 A 82 T 06



Plissee System 16mm

Mit diesem neuen System ist fast alles möglich.

Normale Fenster, Fenster mit extrem schmalen Falz, Wintergärten, Schiebetüren oder Balkonverglasungen.

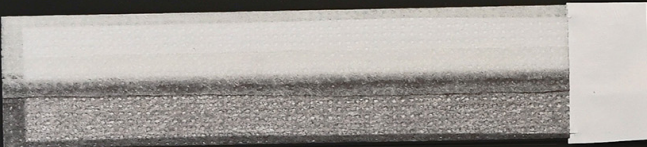
PG 4 P416020



R 54 A 12 T 34



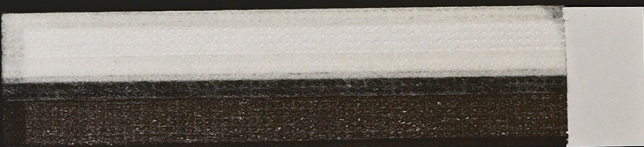
PG 4 P416021



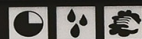
R 53 A 24 T 23



PG 4 P416022



R 54 A 19 T 27



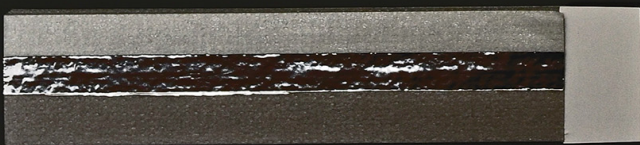
PG 5 P516004



R 71 A 29 T 00



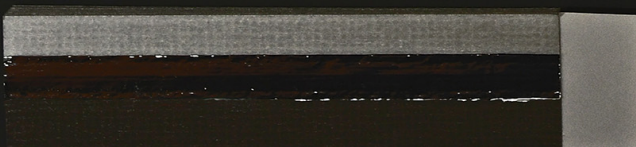
PG 5 P516005



R 71 A 29 T 00



PG 5 P516006

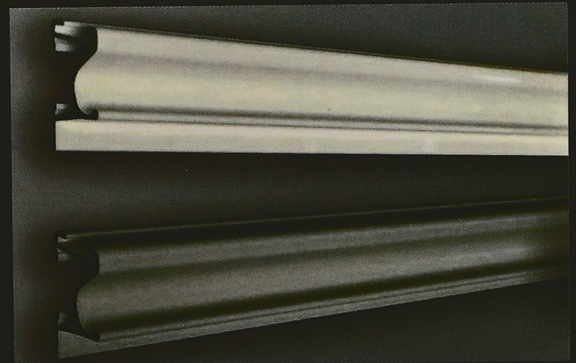


R 71 A 29 T 00



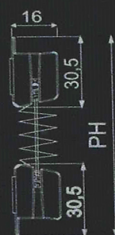
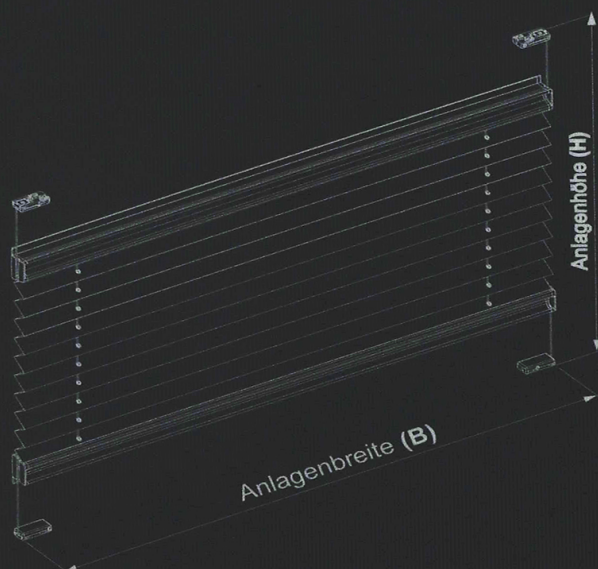
Vorteile des 16mm Plissees

- Nur 16mm schmale Schienen.
- Verspannte Technik, mit verstellbarem Ober- und Unterprofil.
- Direkt an die Glaselemente befestigt.
- Platzsparende sehr schmale Montage, bei Bedarf auch ohne Bohren möglich.
- Plissierte Stoffe mit 15mm schmalen Falten.
- Zwei modernen Schienenfarben: weiss und silber.



Symbolerklärung

PG 0	Preisgruppe
	Feuchtabwischbar
	Feuchtraum geeignet
	Schwerentflammbar DIN 4101 B1
	Transparent
	Lichtdurchlässig
	Dimm Out
	Abdunkelnd
R	Reflexion
A	Absorption
T	Transmission



Anlagenhöhe	Pakethöhe	
	Plissee	Wabe
50 cm	ca. 70 mm	ca. 80 mm
100 cm	ca. 80 mm	ca. 90 mm
150 cm	ca. 90 mm	ca. 110 mm
200 cm	ca. 110 mm	ca. 140 mm
250 cm	ca. 120 mm	ca. 160 mm

Anlagenbreite:	min. 20 cm max. 80 cm (Anlagenhöhe max. 250 cm) max. 120 cm (Anlagenhöhe max. 220 cm) max. 150 cm (Anlagenhöhe max. 160 cm)
Anlagenhöhe:	min. 20 cm max. 250 cm
Neigungswinkel:	max. 15°
Behangmuster:	wahlweise innen oder außen (Standard: innen)
Profilfarbe:	wahlweise weiß (RAL 9016), silber (Ev1)
Anlagenbreite:	Bestellbreite (B)
Anlagenhöhe:	Bestellhöhe (H)
Preisfindung:	B (Breite) x H (Höhe) = Gesamtpreis

Gespannte Anlage mit Griffprofil und Behang variabel, mit Spannschnurbefestigung (inclusive Federn) Standard. Befestigung mit Klebeleiste zum ankleben auf die Glasscheibe auf Anfrage.

Komfortable, robuste und verschleißfreie Technik. Alle Komponenten sind farblich aufeinander abgestimmt.

Empfehlung 16 mm Plissee:

Transparente Stoffe min. 3 mm Hinterlüftungsabstand
Abdunkelnde Stoffe min. 5 mm Hinterlüftungsabstand

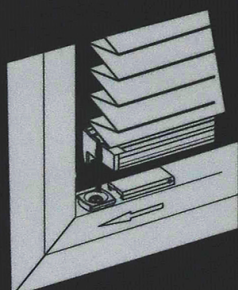
Empfehlung 16 mm Wabenplissee:

Transparente Stoffe min. 5 mm Hinterlüftungsabstand
Abdunkelnde Stoffe mögl. 20 mm Hinterlüftungsabstand

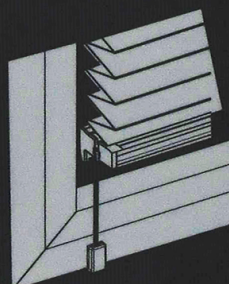
Für Glasschäden, die nach dem Einbau von 16 mm Plissees auftreten, können keine Haftungsansprüche geltend gemacht werden.

Wählen Sie aus unserem Zubehörsortiment entsprechende Montageträger aus.

Montagemöglichkeiten



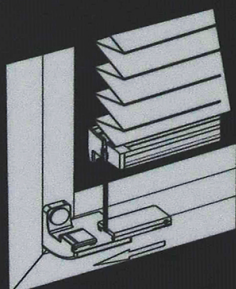
**Spannschnurbefestigung
im Falz. (im Preis enthalten)**



Fensterflügelträger V2a

Zum Betrieb des Plissees auf dem Rahmen, ohne zu bohren. Einfach oben und unten unter den Fensterflügel klemmen.

(siehe Preisliste)



**Träger zum Anschrauben
an die Glasleiste**

für Spannschuhe oben und unten
(siehe Preisliste)



Bedienstab

für Anlagen mit Bediengriff, eloxiert
(siehe Preisliste)

Nummer	PG	Farbe	Material	Dicke	Gewicht	Lichteinheit	Reflexion	Absorption	Transmission	Brennverhalten	Transparent	Halbtransparent	Lichtdurchlassig	Abdunkelnd	Feuchtraumtaugung	Feucht abwischbar
P016001	0	red	PES	0,16	86	5-7	10	82	8	●		●			●	●
P016003	0	blue	PES	0,16	86	5-7	20	55	25	●		●			●	●
P016004	0	black	PES	0,16	86	5-7	3	94	3	●		●			●	●
P016005	0	optical white	PES	0,16	86	5-7	46	1	53	●		●			●	●
P016006	0	light yello	PES	0,16	86	5-7	45	4	51	●		●			●	●
P016007	0	grey	PES	0,16	86	5-7	33	28	39	●		●			●	●
P016602	0	türkis	PES	0,16	86	5-7	29	41	90	●		●			●	●
P116001	1	yellow	PES	0,17	94	5-7	63	8	29	●			●		●	●
P116002	1	light green	PES	0,17	94	5-7	62	16	22	●			●		●	●
P116003	1	dark gray	PES	0,17	94	5-7	49	41	10	●			●		●	●
P116004	1	optical white	PES	0,17	94	5-7	66	4	30	●			●		●	●
P116005	1	cream	PES	0,40	106	5-7	66	9	25	●			●		●	●
P116006	1	green	PES	0,40	106	5-7	47	36	17	●			●		●	●
P116007	1	white	PES	0,40	106	5-7	62	5	33	●			●		●	●
P116008	1	grey	PES	0,40	106	5-7	54	32	14	●			●		●	●
P216001	2	orange	PES	0,22	113	5-7	63	17	20				●		●	●
P216002	2	mint green	PES	0,22	113	5-7	63	15	22				●		●	●
P216003	2	mint	PES	0,22	113	5-7	52	40	8				●		●	●
P216004	2	light grey	PES	0,22	113	5-7	63	15	22				●		●	●
P216005	2	dust pink	PES	0,31	148	5-7	39	33	28	●		●			●	●
P216006	2	light yello	PES	0,31	148	5-7	47	8	45	●		●			●	●
P216007	2	stone	PES	0,31	148	5-7	47	19	34	●			●		●	●
P216008	2	mist	PES	0,28	85	5-7	45	13	42			●			●	●
P216009	2	sand	PES	0,28	85	5-7	41	23	36			●			●	●
P216010	2	white	PES	0,22	86	5-7	50	4	46				●		●	●
P216011	2	cream	PES	0,22	86	5-7	49	9	42				●		●	●
P216012	2	wheat	PES	0,22	86	5-7	34	33	33				●		●	●
P216013	2	anthracite	PES	0,32	163	5-7	29	57	14			●			●	●
P216014	2	coffe	PES	0,32	163	5-7	30	55	15			●			●	●
P216015	2	blended white	PES	0,32	163	5-7	38	32	26			●			●	●
P216016	2	beige	PES	0,33	123	5-7	45	26	29				●		●	●
P216017	2	stone	PES	0,33	123	5-7	45	26	29				●		●	●
P216018	2	dark brown	PES	0,33	123	5-7	12	82	6				●		●	●
P216019	2	creamy white	PES	0,34	114	5-7	46	10	44		●				●	●
P216020	2	white	PES	0,31	254	5-7	79	21	0					●	●	●
P216021	2	light grey	PES	0,31	254	5-7	49	51	0	●				●	●	●
P216022	2	mouse grey	PES	0,27	223	5-7	79	21	0	●				●	●	●
P316001	3	white	PES	0,25	84	5-6	54	3	43				●		●	●
P416001	4	white	PES	0,18	98	5-7	44	0	56				●		●	●
P416002	4	white beach	PES	0,18	98	5-7	48	3	49					●	●	●
P416020	4	snow-white	PES	0,21	150	4-5	54	12	34				●		●	●
P416021	4	mouse	PES	0,21	150	4-5	53	24	23				●		●	●
P416022	4	dust	PES	0,21	150	4-5	54	19	27				●		●	●
P516002	5	snow-white	PES	0,18	164	4-5	71	29	0					●	●	●
P516005	5	mouse	PES	0,18	164	4-5	71	29	0					●	●	●
P516006	5	concrete	PES	0,18	164	4-5	71	29	0					●	●	●

