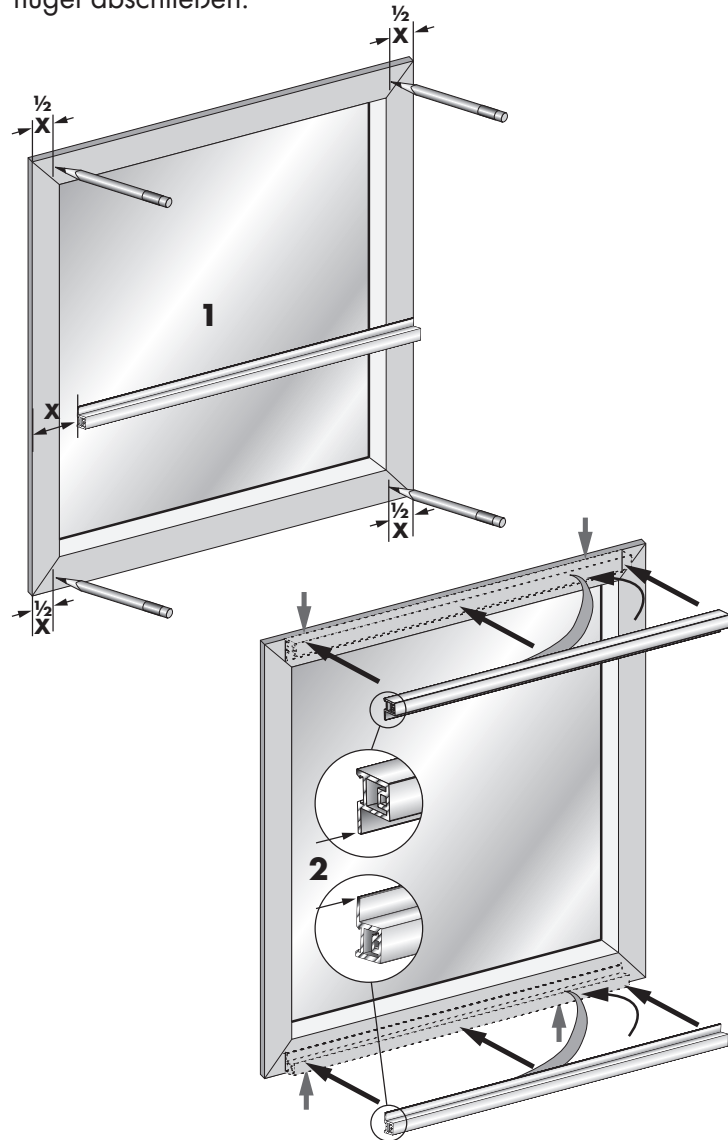
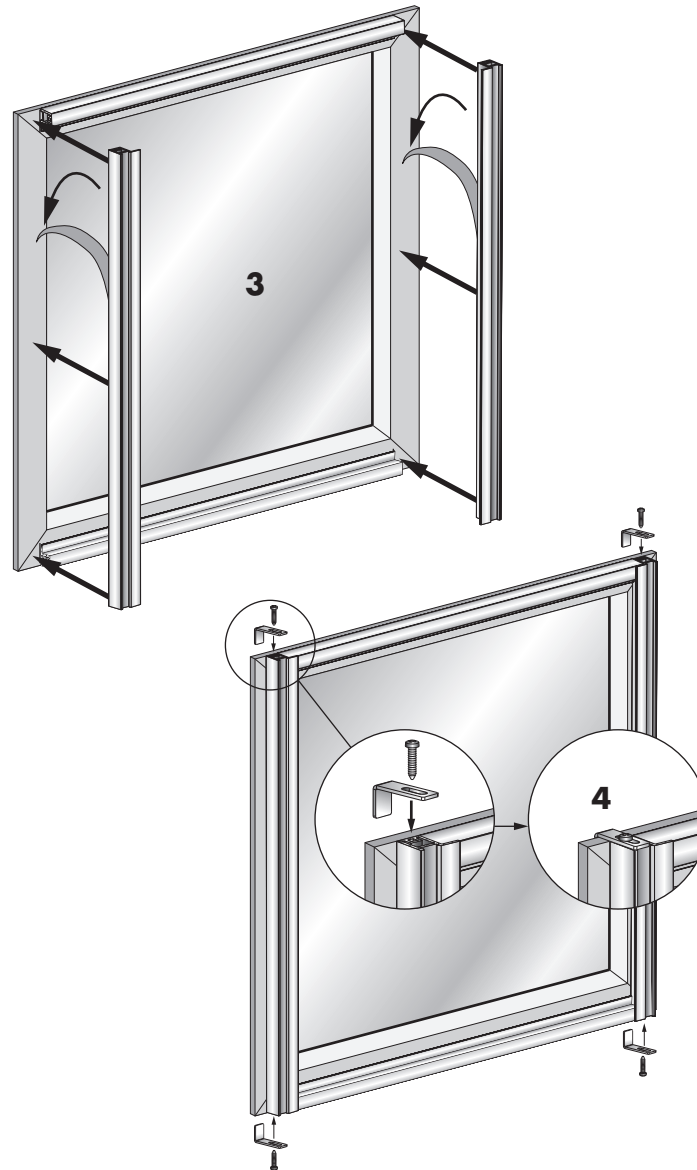


## Montage Typ 4100 – Distanzprofile

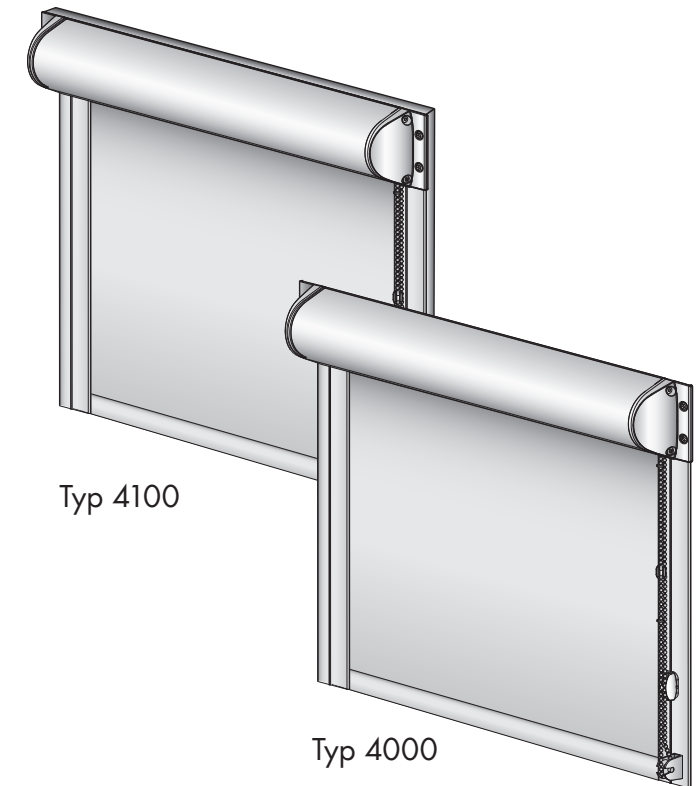
Das Rollo Typ 4100 wird auf dem Fensterflügel montiert und muss daher mit Distanzprofilen unterfüttert werden. Die Distanzprofile oben und unten mittig positionieren (1). Die Nasen der Profile müssen zur Scheibe zeigen (2). Schutzfolie vom Klebeband abziehen und Profile so aufkleben, dass sie oben bzw. unten bündig mit dem Fensterflügel abschließen.



Die seitlichen Distanzprofile auf dem Flügel kleben. Diese müssen stramm an dem oben und unten Profil anlegen, die Nasen greifen darüber (3). Profile mit den Winkeln am Fensterflügel sichern (4). Die weitere Montage erfolgt wie bei Typ 4000.



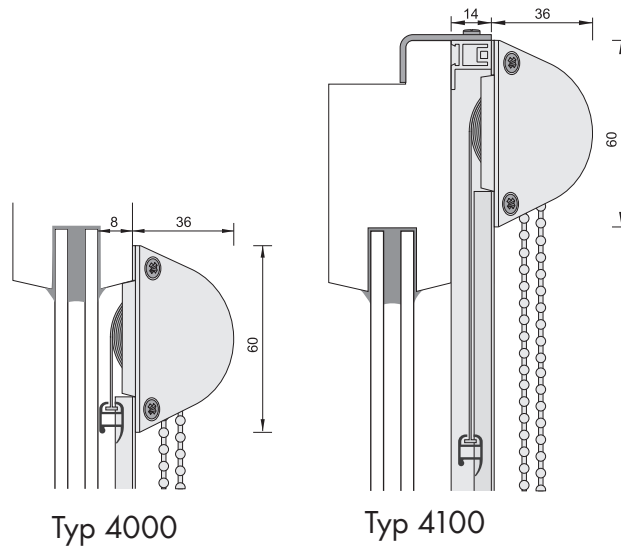
## Montageanleitung Rollo



Dieses Rollo wurde auf Maß speziell für Sie gefertigt. Für eine einwandfreie Funktion beachten Sie bitte die folgenden Seiten dieser Anleitung. Eine Gewähr bei Montage- und Bedienungsfehler wird nicht übernommen. Bei Fragen wenden Sie sich bitte an Ihren Fachhändler.

## Information zur Montage

Die Montage des Rollos erfolgt im Glasfalz (Typ 4000) oder auf dem Fensterflügel (Typ 4100). Auf hervorstechende Beschlagteile des Fensters achten.

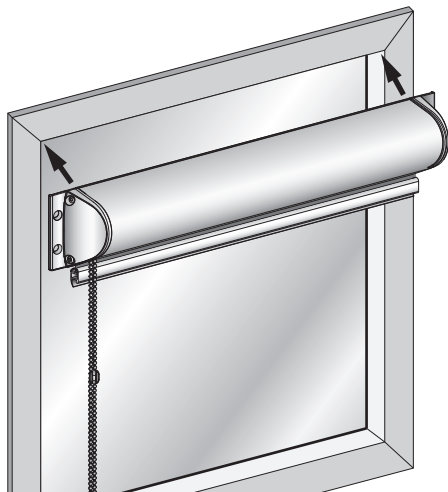


Typ 4000

Typ 4100

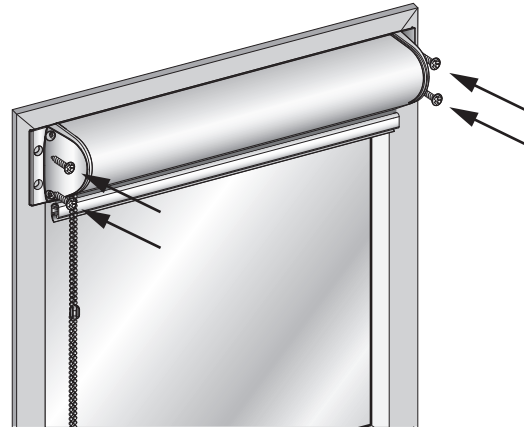
## Montage Typ 4000

Das Rollo mit der Kassette oben im Fensterfalz platzieren. Darauf achten, dass es mittig und waagrecht sitzt.



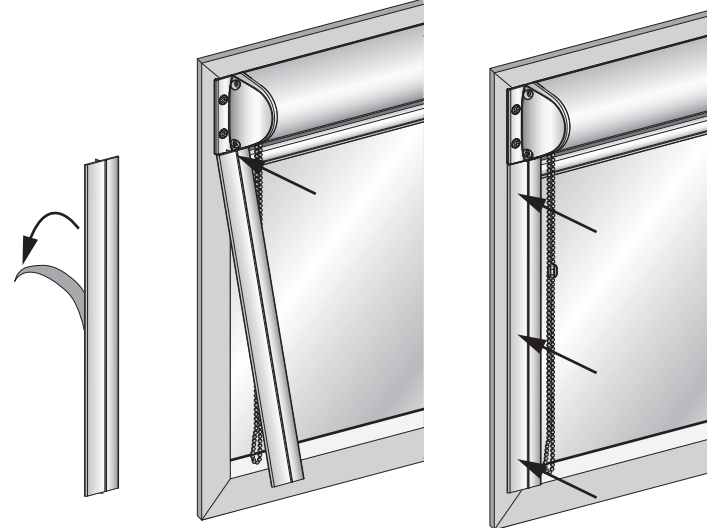
## Kassette festschrauben

Die Kassette links und rechts auf dem Flügel festschrauben. Dazu die Schraublöcher max. 6 mm tief vorbohren. Die Schraubenlänge darf 8 mm nicht überschreiten.



## Schienen befestigen

Den Fensterflügel gründlich reinigen, damit er frei von fettigen Rückständen ist. Vom Klebestreifen der Schiene die Schutzfolie abziehen. Schiene oben gegen die Kassette setzen, darauf achten dass sie bündig mit dem Flügel verläuft und aufkleben. Erst fest an drücken, wenn die Schiene 100% senkrecht sitzt.



## Kettenstopper und Umlenkrolle befestigen

Befestigen Sie den Kettenstopper im unteren Viertel der Seitenschiene. Darauf achten, dass der Stopper direkt hinter der Kette liegt. Schraubloch markieren und vorbohren. Achtung: auch hier auf Bohrtiefe und Schraubenlänge achten! Kettenstopper verschwommen. Die Umlenkrolle in die Kette einlegen und stramm nach unten ziehen um die Position des Halters zu bestimmen. Der Halter für die Umlenkrolle muss parallel zum Kettenstopper liegen. Schraublöcher markieren und vorbohren. Halter festschrauben und Umlenkrolle in den Halter eindrücken bis sie hörbar einrastet.

